

안전을 위한 주의사항

- ▶ 다음 지시되어 있는 사항들은 제품을 안전하고 정확하게 사용하여 예상치 못한 위험이나 손해를 예방하기 위한 것으로 반드시 지켜주시기 바랍니다.
- ▶ 안전과 관련된 주의사항은 잘못 사용하면 예상되는 위험과 손해의 크기 정도, 그리고 위험발생의 긴급 정도에 따라서 다음과 같이 구분하고 있습니다.

- 경고** 이 그림 기호는 위험을 끼칠 우려가 있는 사항과 조작에 대하여 주의를 환기시키기 위한 기호입니다. 이 기호가 있는 부분은 위급 발령을 피하기 위하여 주의 깊게 읽고 지시에 따라야 합니다.
- 주의** 지시사항을 위반하였을 때, 사망이나 중상 등의 커다란 위험으로 이어질 가능성이 큰 것.
- 주의** 지시사항을 위반하였을 때, 다치거나 집 또는 가구 등의 물질적인 손해로 이어질 가능성이 있는 것.

금지됩니다.	절속금지됩니다.	물 접촉 금지됩니다.
분해 금지됩니다.	전원 플러그를 콘센트에서 반드시 분리할 것을 나타냅니다.	

경고

절대로 개조, 분해, 수리하지 마세요. 화재, 감전, 부상의 위험이 있습니다.	사용 중 안전망 속으로 손가락이나 젓가락 등의 물체를 넣지 마세요. 계를 따는 등 상해의 위험이 있습니다.
가까이 또는 밀폐된 공간에서 장시간 사용하지 마세요. 질식사의 우려가 있습니다. (특히, 어린이, 환자, 노약자에게는 좋지 않습니다.)	안전망 위에 수건, 옷, 기타 전물 등을 놓지 마세요. 발열에 의한 화재의 위험이 있습니다.
습기가 많은 곳에서는 사용하지 마세요. 감전의 위험이 있습니다.	안전망이 분리된 상태에서 전원코드를 전원에 연결하지 마세요. 감전 및 상해의 위험이 있습니다.

STARION - [2]

경고

철소 시에는 전원 플러그를 빼고 손질하세요. 감전 및 상해의 위험이 있습니다.	전원 콘센트를 사용하세요. 화재의 위험이 있습니다.
플러그와 코드선을 점검하세요. 전원코드가 파손된 경우에는 소위저 상당실에 의뢰하여 코드를 교환하세요.	전원 플러그를 뽑을 때 반드시 플러그를 잡고 뽑으세요. 코드를 손으로 전원플러그를 만지거나 코드선을 잡아 당겨 뽑으면 감전, 누전, 화재의 위험이 있습니다.
전원코드를 무리하게 구부리거나 묶거나 잡아당기지 마세요. 감전, 화재의 위험이 있습니다.	교류 220 V 이외에는 사용하지 마세요. 화재, 감전의 위험이 있습니다.
안전망이 분리된 상태에서 계통을 조절하지 마세요. 상해의 위험이 있습니다.	온도가 높은 곳이나 화기 근처에서 사용하지 마세요. 계통 변형 및 화재의 위험이 있습니다.

주의

분무식 살충제, 휘발유, 시너, 벤젠 등 유기를 세제를 사용하지 마세요. 변질, 변색, 눈 화상의 위험이 있습니다.	경사진 곳이나 불안정한 곳에서는 사용하지 마세요. 계통 변형의 위험이 있습니다.
계통에 심한 충격을 주거나 떨어뜨리지 마세요. 감전, 화재, 계통파손의 위험이 있습니다.	조립 체결부는 완전히 체결하여 확인 후 사용하세요. 계통파손 및 상해의 위험이 있습니다.

※ 본 제품은 물이 불면하신 분, 반응이 늦거나 정신적 장애가 있으신 분(어린이 포함)에게 사용할 경우, 안전을 책임질 수 있는 사람과 지도 혹은 도움을 하여 사용하세요.

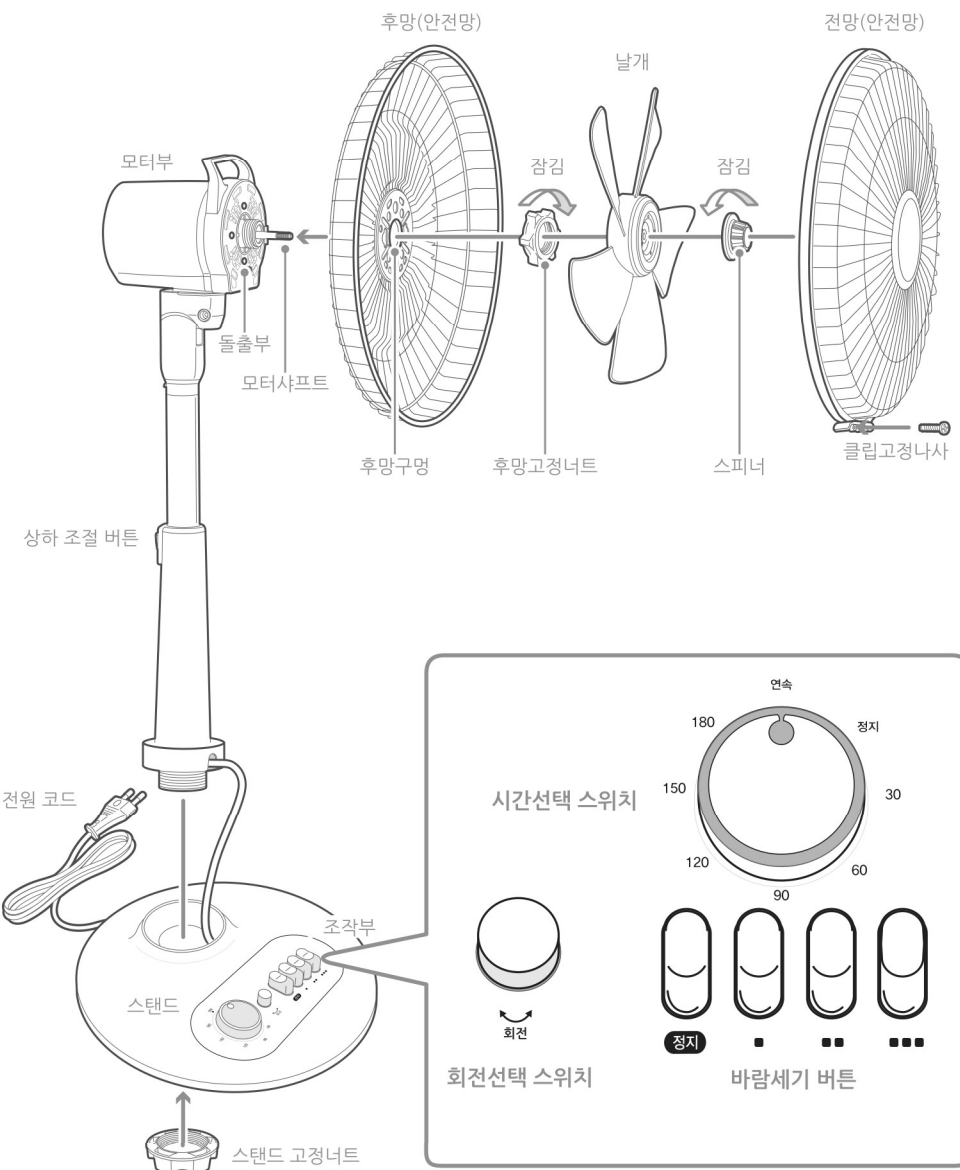
※ 아이들이 계통 사용 중 장난감 치거나 장난감 용도로 사용하지 않도록 하세요.

STARION - [3]

각 부분의 명칭 및 조립 방법

경고

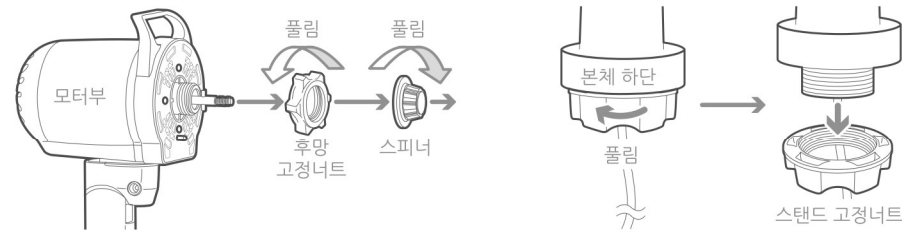
- 조립을 하시기 전에 상하 조절 버튼을 눌러 상하 조절 피아프를 충분히 돌려주세요.
- 조립 시 상하 조절 버튼을 누르거나 돌리지 않도록 주의하세요. 모터부가 튀어올라 위험합니다.
- 조립 시 몸체와 스탠드 사이에 간섭선이 돌리지 않도록 주의하세요. 감전, 화재의 위험이 있습니다.



STARION - [4]

1 스피너, 후방 고정너트, 스탠드 고정너트를 분해하세요.

- 모터부에서 스피너와 후방 고정너트를 각각 (물림) 방향으로 돌려서 분해하세요.
- 본체 하단에 체결되어 있는 스탠드 고정너트를 분해하세요.



2 본체를 스탠드에 조립하세요.

- 본체를 스탠드의 조립 구멍에 맞게 끼워 조립하세요.
- 조립 시 본체와 스탠드에 연결된 전선선이 구겨지지 않도록 본체 안쪽으로 밀어넣어 정리하세요.
- 조립된 스탠드의 바닥면에 스탠드 고정너트를 결합하여 고정하세요.

3 후방을 조립하세요.

- 모터부의 돌출부와 후방구멍이 일치하도록 끼우세요.
- 후방 고정너트를 [잠김] 방향으로 돌려 후방이 흔들리지 않도록 단단히 끼우세요.

4 날개를 조립하세요.

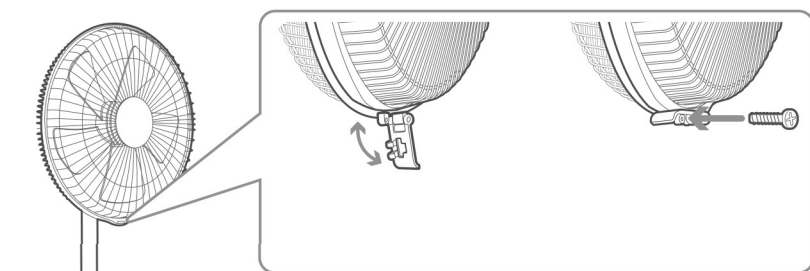
- 날개를 모터 사프트에 끼우세요. 이때 날개의 0자 홈이 사프트의 핀과 일치하도록 잘 맞추세요.
- 스피너를 [잠김] 방향으로 돌려 날개가 흔들리지 않도록 잘 고정하세요.

5 전망을 조립하세요.

- 항외망의 상부에 있는 걸고리를 상부 중앙으로 잘 맞추어 끼우세요.
- 전방(항외망)과 후방을 눌러 항외망에 후방이 걸리도록 고정하세요.

6 전방 하부의 고정클립을 고정하세요.

- 항외망의 하부에 있는 클립을 이용하여 전방과 후방을 결합하세요.
- 클립으로 안전망을 고정시킨 후 클립고정나사로 고정하세요.
- 전망을 분해할 때에는 조립의 역순으로 하세요.



STARION - [5]