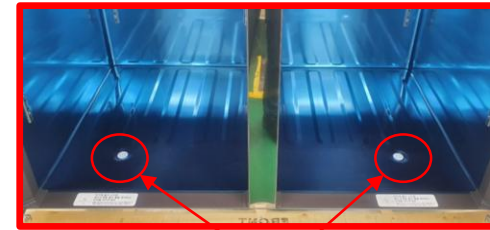


이슬맺힘 발생 원인

외부의 습하고 따뜻한 공기가 차가운 벽면과 닿으면서 마치 여름철 얼음컵 겉면에 물방울이 맺히듯 이슬이 생기게 됩니다.

냉장고 고내 벽면에 이슬, 물기 발생 원인은

- 냉장고 문을 제대로 닫히지 않으면 외부 공기가 유입되어 이슬, 물기가 많이 발생합니다.
 - 내부 선반이 앞으로 나오거나, 음식물이 가득 차면 냉장고 문이 제대로 닫히지 않을 수 있으므로, 잘 정리해 주세요.
 - 문을 닫을 때 고무패킹 사이에 이물질이 끼어 있거나 완전히 밀착되지 않으면 미세하게 외부 공기가 유입되어 계속 물기가 생길 수 있으니 확인해 주세요.
- 배수 마개를 닫지 않으면 외부 공기가 유입되어 이슬, 물기가 발생합니다.
 - 냉장고 내부 청소 후 배수 마개를 반드시 닫아주세요.
- 물기가 있거나 뜨거운 식품 또는 음식을 보관하며 이슬, 물기가 많이 발생합니다.
 - 물기를 제거하거나 수분이 많은 식품 또는 음식은 밀폐용기에 보관하거나 래핑 하여 보관해 주세요
 - 뜨거운 음식은 충분히 식힌 다음 보관해 주세요.
- 제품 설치장소가 온도 및 습도가 높은 경우 이슬, 물기가 많이 발생합니다.
 - 설치 장소가 습하거나 온도가 높은 경우 제품을 이동해 주세요.(권장 주위온도 5°C ~ 35°C)
- 장마철 및 비가 오는 날 이슬, 물기가 많이 발생합니다.
 - 사용환경에 따른 정상적인 현상으로 번거로우시더라도 마른 수건으로 닦아주시길 바랍니다.



배수마개

냉장고 외부 벽면에 이슬, 물기 발생 원인은

- 제품과 벽 사이 간격이 좁으면 외관에 이슬이 생길 수 있습니다.
 - 뒷면 15cm, 측면 15cm, 윗면 50cm 간격을 유지해주세요.
- 지하실, 베란다와 같이 습기가 많거나 환기가 안되는 곳에 설치하면 외관에 이슬이 생길 수 있습니다.
 - 설치 장소가 습하거나 온도가 높은 경우 제품을 이동해 주세요
- 장마철 및 비가 오는 날 이슬, 물기가 많이 발생합니다.
 - 사용환경에 따른 정상적인 현상으로 번거로우시더라도 마른 수건으로 닦아주시길 바랍니다.