

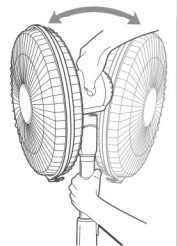
## 사용방법



좌우, 정사, 상하 조절 시 작동음 멈춰 날개가 완전히 정지한 후 조절하세요.

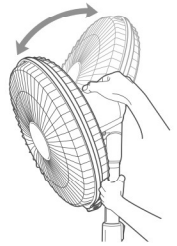
### ■ 좌우 조절

한 손으로 본체를 잡고 다른 한 손으로 모터부를 가볍게 좌우로 밀면 약 85도 범위 내에서 바람의 방향을 마음대로 조절할 수 있습니다.



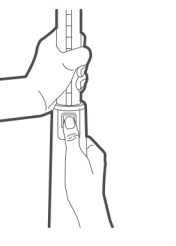
### ■ 경사 조절

한 손으로 본체를 잡고 다른 한 손으로 모터부를 가볍게 올리거나 내리면 바람의 상하 풍사를 조절할 수 있습니다.



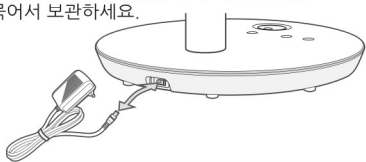
### ■ 상하 조절

위로 높이를 조절할 때는 몸체를 먼저 잡은 뒤, 상하 조절 버튼을 눌러 상하 조절 파이프를 잡아 위로 올리세요.



### ■ AC 어댑터 연결 및 보관

제품 사용 시 AC 어댑터를 전원 연결부에 연결하여 사용하시고 제품을 사용하지 않을 경우 어댑터 선을 정리한 후 덮이서 보관하세요.



### ■ 조작부

① AC 어댑터를 콘센트와 본체에 연결하고 본체 또는 리모컨의 [O (전원)] 버튼을 누르세요.

- AC 어댑터가 바르게 연결되었는지 반드시 확인하세요.

② 본체의 [바람세기] 다이얼을 돌리거나 리모컨의 [w] 또는 [d] 버튼을 누르세요.  
- 시계방향 (다이얼) : [조미풍] - [1] 미풍 - [1+] 약풍 - [1++] 강풍 순으로 동작합니다. (본체 다이얼에 커진 링의 개수가 바람의 세기를 나타내며 최대 12단계까지 세부조정이 가능합니다.)  
- 다이얼을 반 시계방향으로 돌리면 시계방향의 역순으로 동작합니다.

③ 본체 또는 리모컨의 [T (타이머)] 버튼을 누르세요.

타이머는 버튼을 누를 때마다 30분 단위로 조정할 수 있습니다.  
최대 시간 30분까지 설정할 수 있습니다.  
(0.5, 1, 2, 4 표시 램프로 시간들 조정합니다.)

예 : 0.5H 표시 => 30 분

1H, 2H 표시 표시 => 3시간

0.5H, 1H, 2H, 4H 표시 표시 => 7시간 30분

④ 본체 또는 리모컨의 [O (화전)] 버튼을 누르세요.

- 좌우 회전 시 [O (회전)] 버튼을 누르면 회전을 정지합니다.

⑤ 본체 또는 리모컨의 [O (바람모드)] 버튼을 반복하여 누르세요.

- [1+] (일반풍), [1w] (자연풍) 또는 [1c] (수면풍)모드로 작동합니다.



본체 조작부



리모컨 조작부

※ 선풍기를 이동할 때 AC 어댑터를 뽑고 모터부의 운반손잡이를 이용하세요.

※ 직육면체 날개가 완전히 정지한 후 좌우, 정사, 상하를 조절하여 주세요.

※ 아이들이 제품 사용 중 장난을 치거나 장난감 등으로 사용하지 않도록 하세요.

STARION - [6]

## 기타

### 손질 및 보관방법

1. 선풍기를 깨끗이 손질할 때 형광등 합성 세제나 비눗물에 적셔 닦아낸 후 맑은 물에 적신 헝겊으로 거름이 남아있지 않도록 닦아내세요.

2. 마른 헝겊으로 물기를 깨끗이 제거하세요.

3. 깨끗이 손질한 다음 비닐커버를 씌워 상자에 포장하여 습기가 없는 장소에 보관하세요.

- 선풍기를 손질하기 전에 반드시 AC 어댑터를 뽑으세요.
- 벽전, 시나, 합조를 등은 사용하지 마세요. (제품 표면의 변질 또는 변형의 위험이 있습니다.)
- 온기가 통하는 부분(모터부, 스위치부 등)에는 열대 물기가 묻지 않도록 주의하세요. (감전, 화재의 위험이 있습니다.)

### 고장 신고 전 확인사항

사용 중에 이상이 생겼을 때 다음 사항을 확인하세요.

증상	확인사항	조치사항
날개가 돌아가지 않는다.	AC 어댑터가 콘센트 또는 본체에서 빠져 있지 않은지 확인하세요. 안전암이 피그리거 날개가 걸려 있지 않은지 확인하세요.	AC 어댑터를 꽂으세요. AC 어댑터 분리 후 피그리거 안전암을 펴세요.
날개가 회전하면서 이상음이 발생한다.	안전암이 변형되어 날개가 닿는지 확인하세요. 날개가 정확히 조립되어 있는지 확인하세요.	조립방법을 참조하여 안전암을 완전히 고정하세요. 날개 고정구를 완전히 고정하세요.
정상 동작을 하지 않는다.	제품과 함께 제공되는 AC 어댑터가 연결되었는지 확인하세요.	제품과 함께 제공되는 AC 어댑터를 사용하세요.

### 제품규격

제품의 외관 및 디자인과 제품규격은 품질 향상을 위하여 사전 예고 없이 변경될 수도 있습니다.

모델명	SF-S356 Series
날개크기	35 cm
정격전압 (본체)	12V $\approx$ 2A (AC 어댑터)
AC 어댑터	모델명 : FJ-SW1202000K1 (제조사 : Shenzhen Fujia Appliance Co., Ltd.) 정격전압 : 100V ~ 240V AC, 50/60 Hz, 0.6 A Max. 정격출력 : 12V $\approx$ 2A
소비전력	12 W
제품중량 (본체)	약 3.4 kg

## 보증서

제품명	스타리온 선풍기	모델명	SF-S356 Series
Serial NO.		구매 대리점	
구매일	년 월 일	판매 금액	₩

### 서비스에 대하여

- 저희 스타리온에서는 품목별 소비자 피해 보상 규정에 따라 아래와 같이 제품에 대한 보증을 실시합니다.
- 제품 고장 발생 시 구입처로 문의하시거나 당사 콜센터 서비스로 연락하여 주시기 바랍니다.
- 보상 액과 및 내용 등에는 부가일로부터 7일 이내에, 피해 보상은 통보일로부터 14일 이내에 해결해 드립니다.

소비자 피해 보상 안내		보증서 내용	
소비자 피해 유형	보증기간 이내	보증기간 이후	
정상적인 사용 상태에서 자연 발생한 상하, 기능상의 고장 발생 시	구입 후 10일 이내 중요한 수리를 요하는 경우	제품 교환	영역 평가상각한 금액에 10%를 가산하여 환불
	구입 1개월 이내에 중요 수리를 요하는 경우	제품 교환, 무상 수리	
	교환된 제품이 1개월 이내에 중요한 수리를 요하는 경우	제품 교환	
	교환 불가능 시	무상 수리	
	하자 발생 시	무상 수리	
동일 학기에 대하여 수리 및 고장이 재발 (3회째) 이하의 경우	제품 교환 또는 무상 수리		영역 평가상각한 금액에 10%를 가산하여 환불
	수리 불가능 시		
	소비자가 수리 의뢰한 제품을 사용하다가 분실한 경우	제품 교환	
제품 구입 후 운송 과정 중 피해가 발생하였을 경우 (소비자 직접 운송 제외)	제품 교환		
	수리가 가능한 경우	무상 수리	무상 수리
	수리가 불가능한 경우	무상 수리	영도 교환하는 당사 기증에 준함

- 전자기파(전자, 열, 가스, 흡수해 등)에 의해 고장이 발생하였을 경우
- 사용상 정상 작동되는 소모성 부품의 교환하는 경우
- 사용 전압의 이상 및 압력 기기의 불량으로 인하여 고장이 발생하였을 경우
- 기타 제품 자체의 하자나 기타 외부 원인으로 인한 경우
- 스타리온 대리점이나 서비스센터의 수리 기사가 아닌 사람이 수리 또는 개조하여 고장이 발생하였을 경우
- 고장이 아닌 다른 사유로 서비스를 요청하는 경우

- 스타리온은 "불만처리 서비스"에 대해서는 요금을 받지 않습니다.
- 상기 보상 기준은 제품정체부 고시 제 99-7호 규정에 의거합니다.

<p>1. 제품 내에 미물질을 투입 (물, 음료수, 커피, 향신료 등)하여 고장이 발생하였을 경우</p> <p>2. 제품을 떨어뜨리거나, 충격으로 인하여 제품 파손 및 기능상의 고장이 발생하였을 경우</p> <p>3. 신장, 변형 등 유기물체에 의하여 외관 손상 및 변형이 된 경우</p> <p>4. 스타리온 제품이 아닌 부품 또는 소모품을 사용하여 제품 고장이 발생하였을 경우 (어댑터, 필터 등) 스타리온 제품은 서비스센터에서 구입 가능</p> <p>5. 사용 전압을 오(誤)인하여 제품 고장이 발생하였을 경우</p>	<p>6. 고장이 제품을 임의로 분해하여 무속품이 분산 및 파손되었을 경우</p> <p>7. 스타리온 서비스센터의 수리 기사가 아닌 사람이 제품을 수리 또는 개조하여 고장이 발생하였을 경우</p> <p>8. 전자기파, 내화, 화재, 흡수해, 가스, 열, 자전 등에 의해 고장이 발생하였을 경우</p> <p>9. 스타리온 제품 사용설명서 내의 "안전"을 위한 주의 사항"을 지키지 않아 고장이 발생하였을 경우 "안전"을 위한 주의사항"을 잘 지키면 제품을 오(誤) 사용할 수 있습니다.</p> <p>10. 기타 고장 고장에 의하여 제품 고장이 발생하였을 경우</p>
---	---

스타리온

스타리온

스타리온

스타리온

스타리온

스타리온

스타리온

스타리온

스타리온

스타리온

스타리온

스타리온

스타리온

스타리온

스타리온

스타리온

스타리온

스타리온

스타리온

스타리온

스타리온

스타리온

스타리온

스타리온

스타리온

스타리온

스타리온

스타리온

스타리온

스타리온

스타리온

스타리온

스타리온

스타리온

스타리온

스타리온

스타리온

스타리온

스타리온

스타리온

스타리온

스타리온

스타리온

스타리온

스타리온

## STARION

www.starion.co.kr

## ELECTRIC FAN

SF-S356 Series

## 스타리온 선풍기 사용설명서

5엽 날개

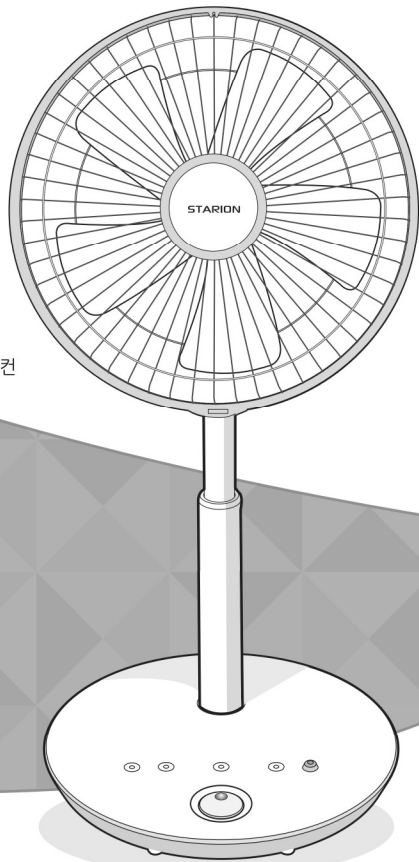
타이머

12단 풍속조절

DC

선풍기

리모컨



- 사용 전에 안전을 위한 주의사항을 반드시 읽고 정확하게 사용하세요.
- 본 제품은 국내(대한민국)에서만 사용할 수 있습니다.
- 전원 및 전압, 주파수가 다른 국외에서는 사용할 수 없습니다.
- 사용설명서를 읽고 난 후 사용자가 항상 볼 수 있는 곳에 보관해 주세요.
- 사용설명서에 제품 보증서가 포함되어 있습니다.

## 안전을 위한 주의사항

- ▶ 다음 지시되어 있는 사항들은 제품을 안전하고 정확하게 사용하여 예상치 못한 위험이나 손해를 예방하기 위한 것으로 반드시 지켜주시기 바랍니다.
- ▶ 안전과 관련된 주의사항은 잘못 사용하면 예상되는 위험과 손해의 크기 정도, 그리고 위험발생의 긴급 정도에 따라서 다음과 같이 구분하고 있습니다.

	이 그림 기호는 위험을 끼칠 우려가 있는 사항과 조작에 대하여 주의를 환기시키기 위한 기호입니다.
<b>경고</b>	지시사항을 위반하였을 때, 사망이나 중상 등의 커다란 위험으로 이어질 가능성이 큰 것.
<b>주의</b>	지시사항을 위반하였을 때, 다치거나 집 또는 가구 등의 물리적인 손해로 이어질 가능성이 있는 것.

	금지합니다.
	연속금지를 나타냅니다.
	물 접촉 금지를 나타냅니다.
	분해 금지를 나타냅니다.
	AC 어댑터를 콘센트에서 반드시 분리할 것을 나타냅니다.

### 경고

절대로 개조, 분해, 수리하지 마세요. 화재, 감전, 부상의 원인이 됩니다.	사용 중 안전망 속으로 손가락이나 젓가락 등의 물체를 넣지 마세요. 계통 파손 및 화재의 위험이 있습니다.
가까이 또는 밀폐된 공간에서 장시간 사용하지 마세요. (질식사의 우려가 있습니다. (특히, 어린이, 환자, 노약자에게는 좋지 않습니다.)	안전망 위에 수건, 옷, 기타 천을 올려 놓지 마세요. 발광에 의한 화재의 원인이 됩니다.
습기가 많은 곳에서는 사용하지 마세요. 손상의 원인이 됩니다.	안전망이 분리된 상태에서 AC 어댑터를 전원케 연결하지 마세요. 감전 및 화재의 원인이 됩니다.

STARION - [2]

### 경고

절소 시에는 AC 어댑터를 빼고 손질하세요. 감전 및 화재의 원인이 됩니다.	전원 콘센트를 사용하세요. 화재의 원인이 됩니다.
AC 어댑터와 어댑터 케이블을 점검하세요. AC 어댑터 또는 어댑터 케이블이 파손된 경우에는 소비자 상담실에 의뢰하여 AC 어댑터를 교환하세요.	AC 어댑터를 뽑을 때 반드시 어댑터를 잡고 뽑으세요. 빛은 손으로 AC 어댑터를 만지거나 어댑터 케이블을 잡아 당겨 뽑으면 감전, 누전, 화재의 위험이 있습니다.
AC 어댑터 케이블을 무리하게 구부리거나 묶거나 잡아당기지 마세요. 감전, 화재의 원인이 됩니다.	제품과 함께 제공되는 AC 어댑터 외에는 사용하지 마세요. 화재, 감전의 위험이 있습니다.
AC 어댑터 케이블을 무리하게 구부리거나 묶거나 잡아당기지 마세요. 감전, 화재의 원인이 됩니다.	제품과 함께 제공되는 AC 어댑터 외에는 사용하지 마세요. 화재, 감전의 위험이 있습니다.
안전망이 분리된 상태에서 상하를 조절하지 마세요. 상해의 원인이 됩니다.	온도가 높은 곳이나 화기 근처에서 사용하지 마세요. 제품 변형 및 화재의 원인이 됩니다.

### 주의

분무식 살충제, 휘발유, 시너, 벤젠 등 유기를세제를 사용하지 마세요. 변질, 변색, 불발등의 원인이 됩니다.	경사진 곳이나 불안정한 곳에서는 사용하지 마세요. 제품 기울きの 원인이 됩니다.
제품에 심한 충격을 주거나 떨어뜨리지 마세요. 감전, 화재, 제품파손의 원인이 됩니다.	조립 체결부는 완전히 체결하여 확인 후 사용하세요. 제품파손 및 상해의 원인이 됩니다.

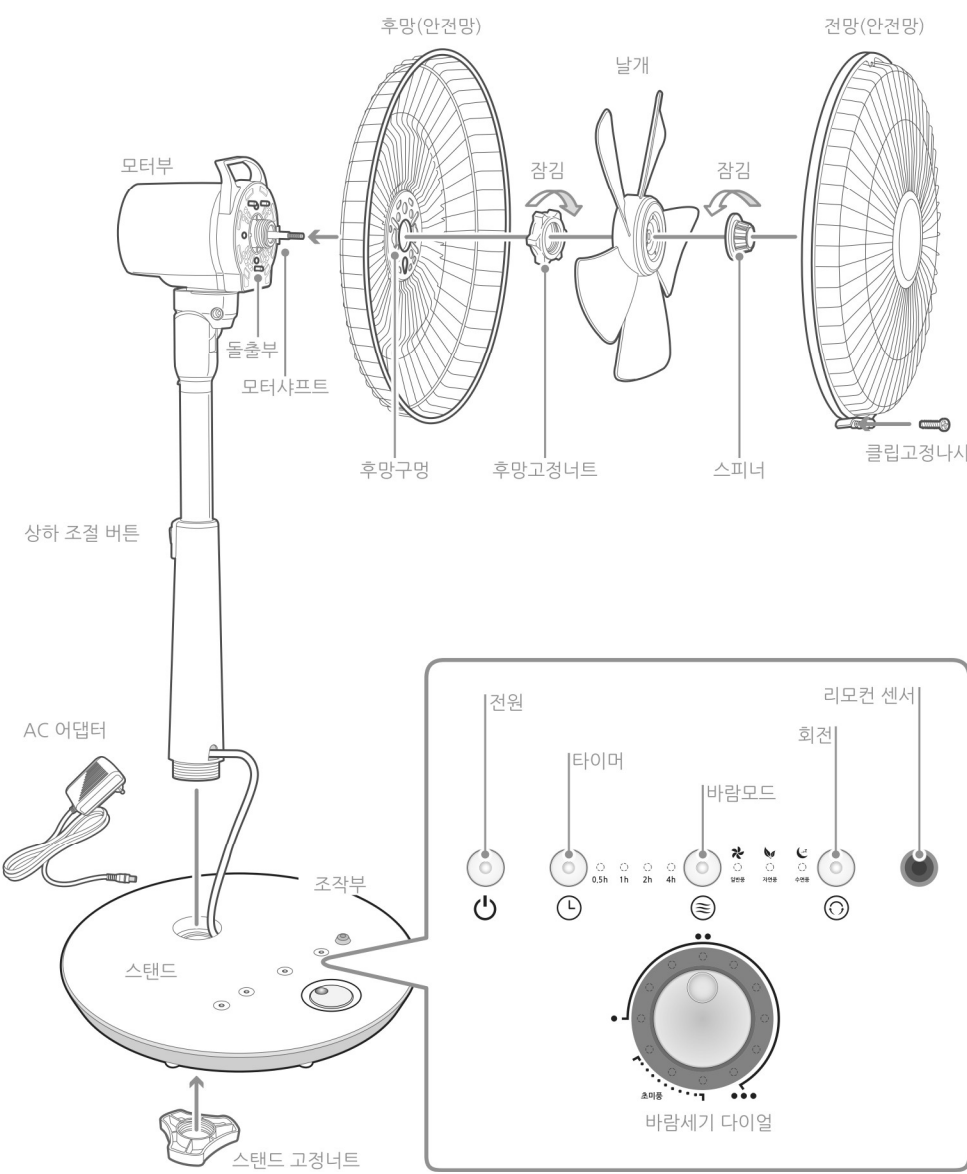
\* 본 제품은 물이 불면하신 분, 반응이 늦거나 정신적 장애가 있으신 분(어린이 포함)에게 사용할 경우, 안전을 책임질 수 있는 사람과 지도 혹은 도움을 위해 사용하세요.  
\* 아이들이 제품 사용 중 장난감을 치거나 장난감 용도로 사용하지 않도록 하세요.

STARION - [3]

## 각 부분의 명칭 및 조립 방법

### 경고

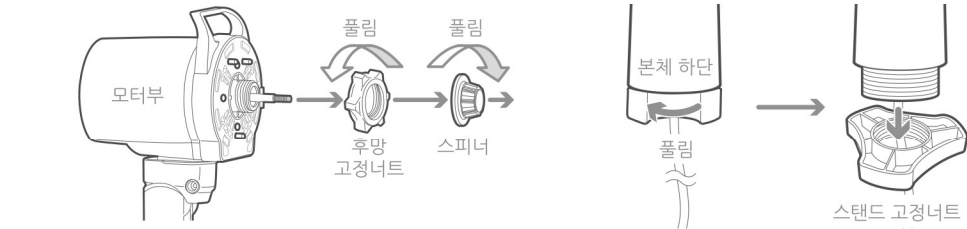
조립 시 상하 조절 버튼을 누르거나 놀리지 않도록 주의하세요. 모터부가 휘어올라 위험합니다.



STARION - [4]

### 1 스피너, 후방 고정너트, 스탠드 고정너트를 분해하세요.

- 모터부에서 스피너와 후방 고정너트를 각각 (물림) 방향으로 돌려서 분해하세요.
- 본체 하단에 체결되어 있는 스탠드 고정너트를 분해하세요.



### 2 본체를 스탠드에 조립하세요.

- 본체를 스탠드의 조립 구멍에 맞게 끼워 조립하세요.
- 조립 시 본체와 스탠드에 연결된 전선선이 구겨지지 않도록 본체 안쪽으로 집어넣어 정리하세요.
- 조립된 스탠드의 바닥면에 스탠드 고정너트를 결합하여 고정하세요.

### 3 후방을 조립하세요.

- 모터부의 돌출부와 후방구멍이 일치하도록 끼우세요.
- 후방 고정너트를 [물림] 방향으로 돌려 후방이 흔들리지 않도록 단단히 끼우세요.

### 4 날개를 조립하세요.

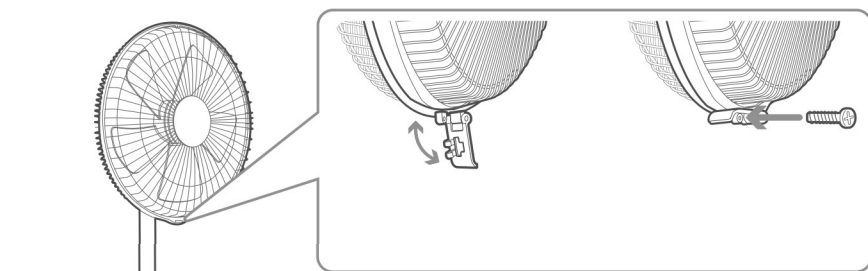
- 날개를 모터 샤프트에 끼우세요. 이때 날개의 일자 홈이 샤프트의 핀과 일치하도록 잘 맞추세요.
- 스피너를 [잠김] 방향으로 돌려 날개가 흔들리지 않도록 잘 고정하세요.

### 5 전망을 조립하세요.

- 항외림의 상부에 있는 걸고리를 상부 중앙으로 잘 맞추어 끼세요.
- 전망(항외림)과 후방을 눌러 항외림에 후방이 걸리도록 고정하세요.

### 6 전망 하부의 고정클립을 고정하세요.

- 항외림의 하부에 있는 클립을 이용하여 전망과 후방을 결합하세요.
- 클립으로 안전망을 고정시킨 후 클립고정나사로 고정하세요.
- 전망을 분해할 때에는 조립의 역순으로 하세요.



STARION - [5]